

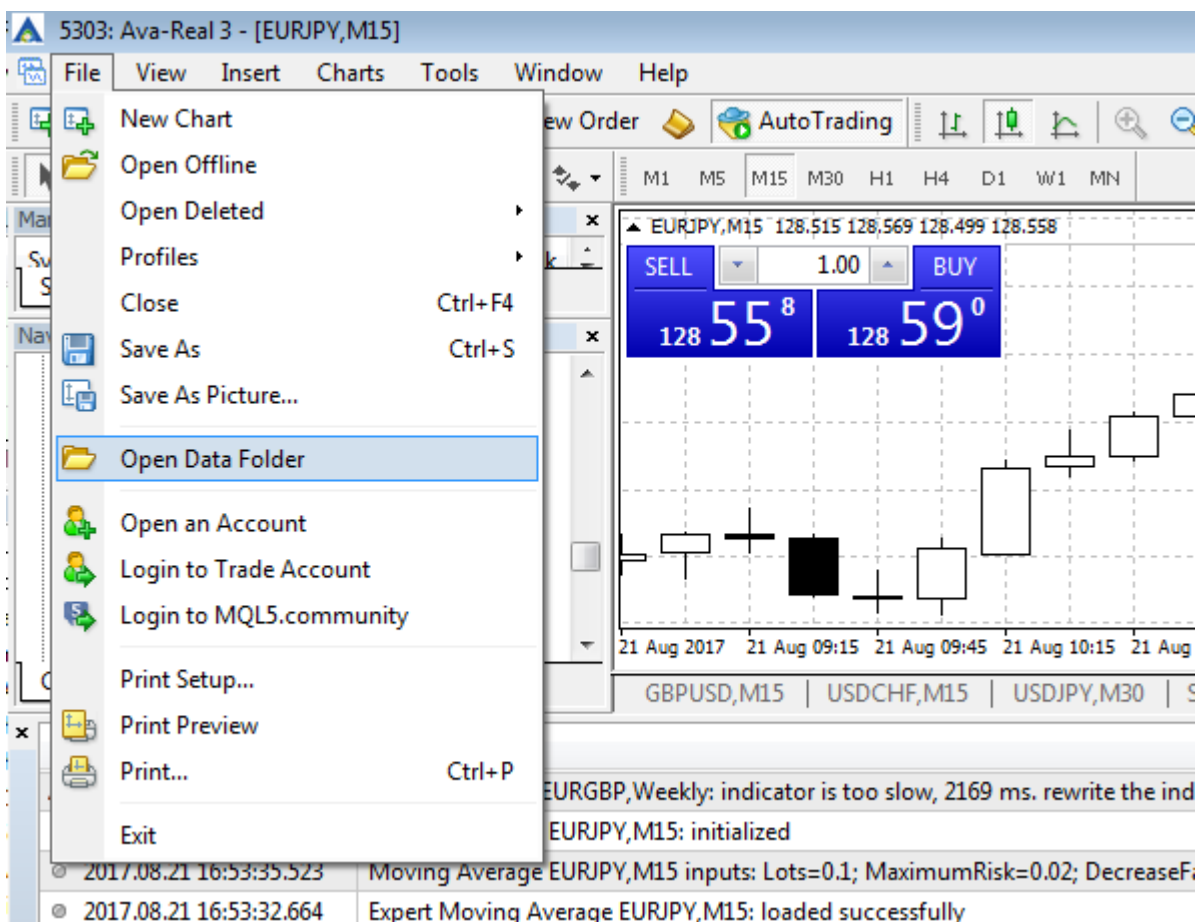
Come inserire Script, indicatori ed Ea nella MT4

Trading systems (EA), Scripts ed Indicatori possono essere inseriti nella piattaforma in **format .ex** in questo indirizzo di destinazione

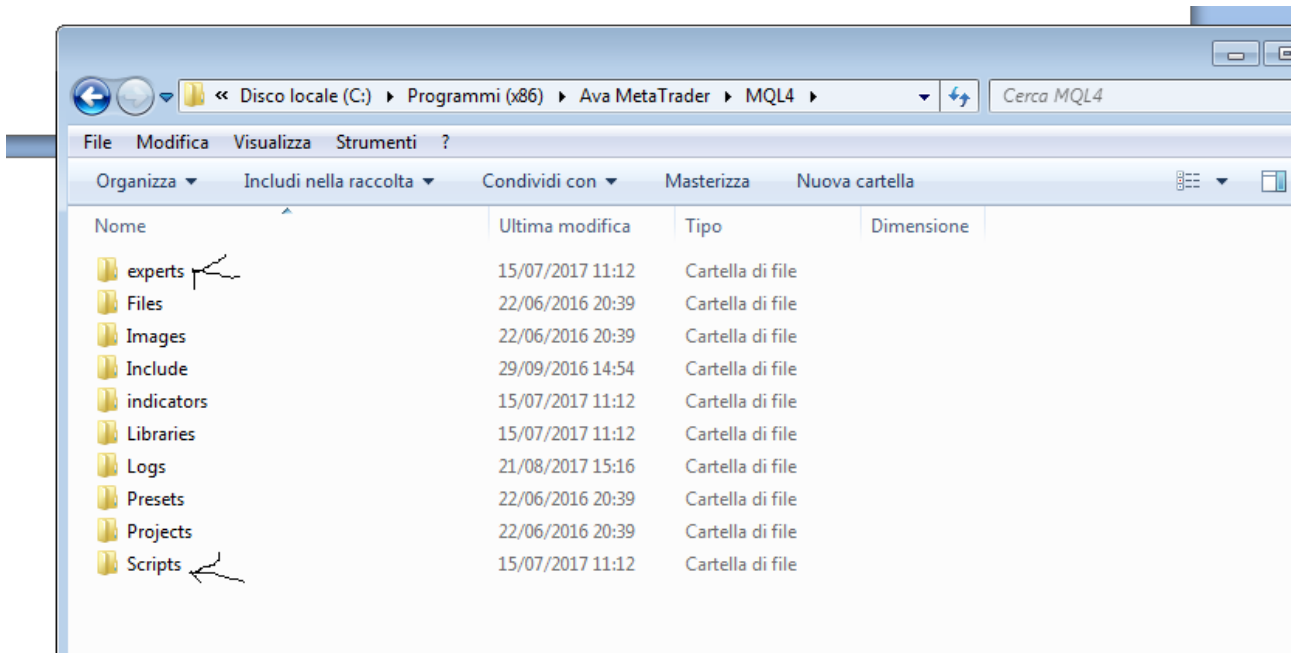
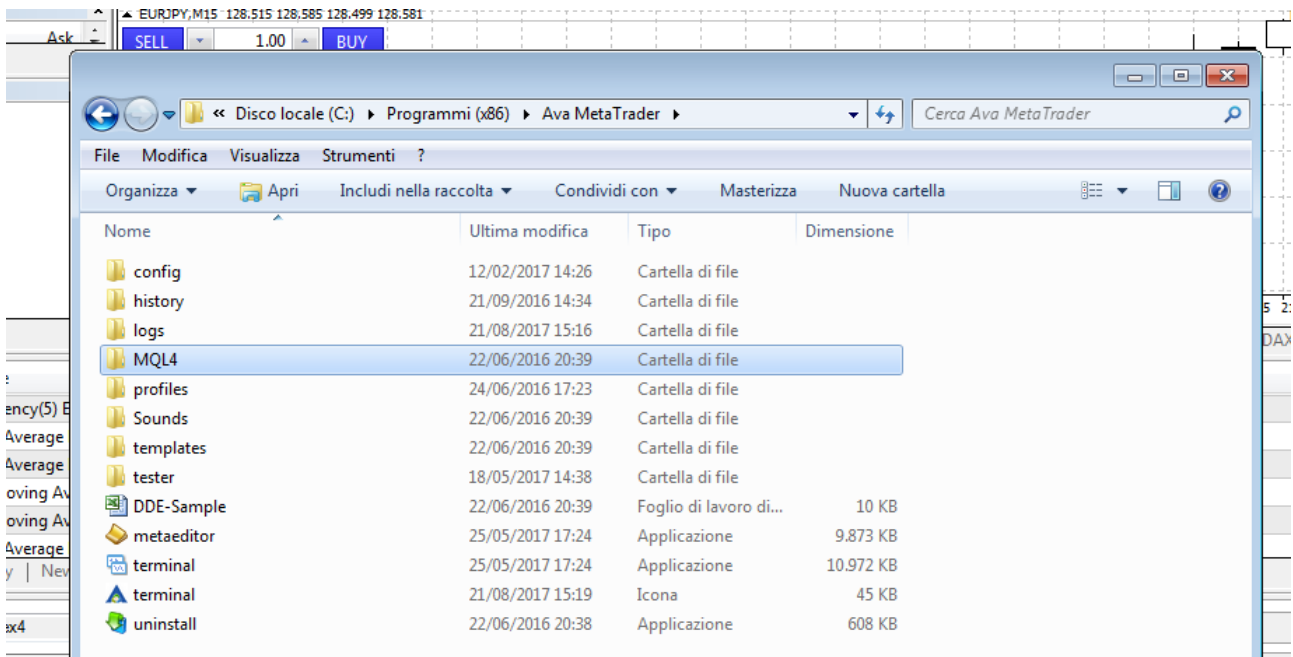
C:\Program Files (x86)\MetaTrader\MQL4

E' possibile accedere alla cartella corretta direttamente dalla propria piattaforma,

In questo modo



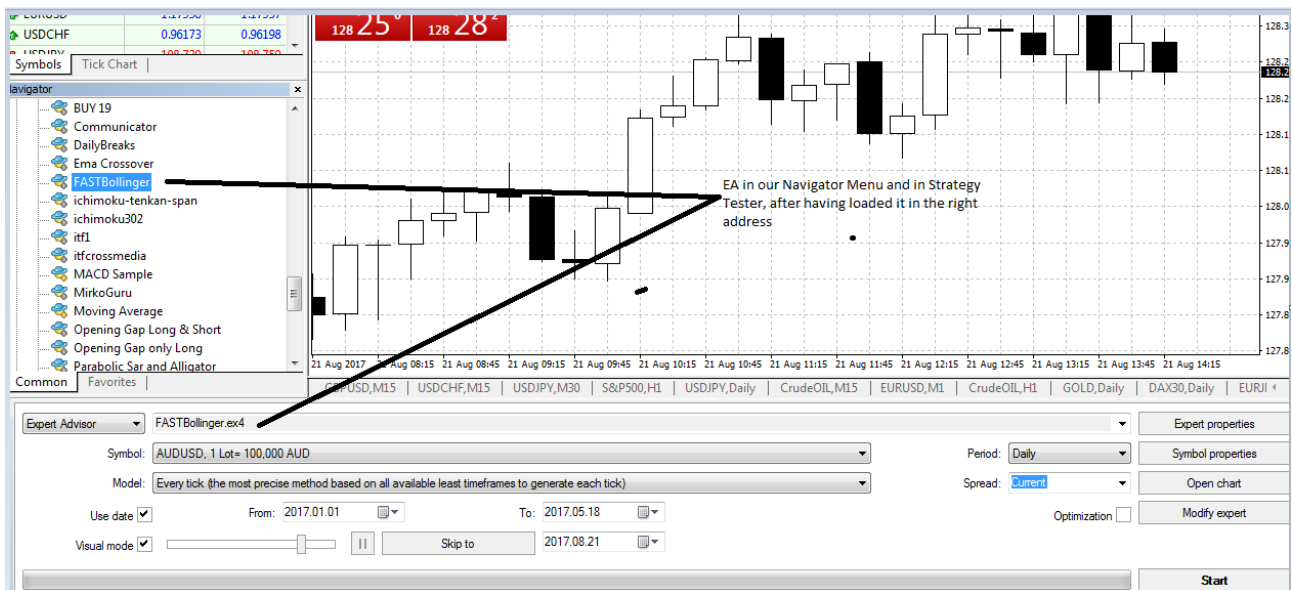
Dopo aver cliccato Open Data Folder (nella versione italiana, Apri Scheda Dati), è possibile trovare tutte le cartelle della MT4



In MQL4 Experts è possibile inserire gli EA, in MQL4 gli Script ed in Indicators gli indicatori

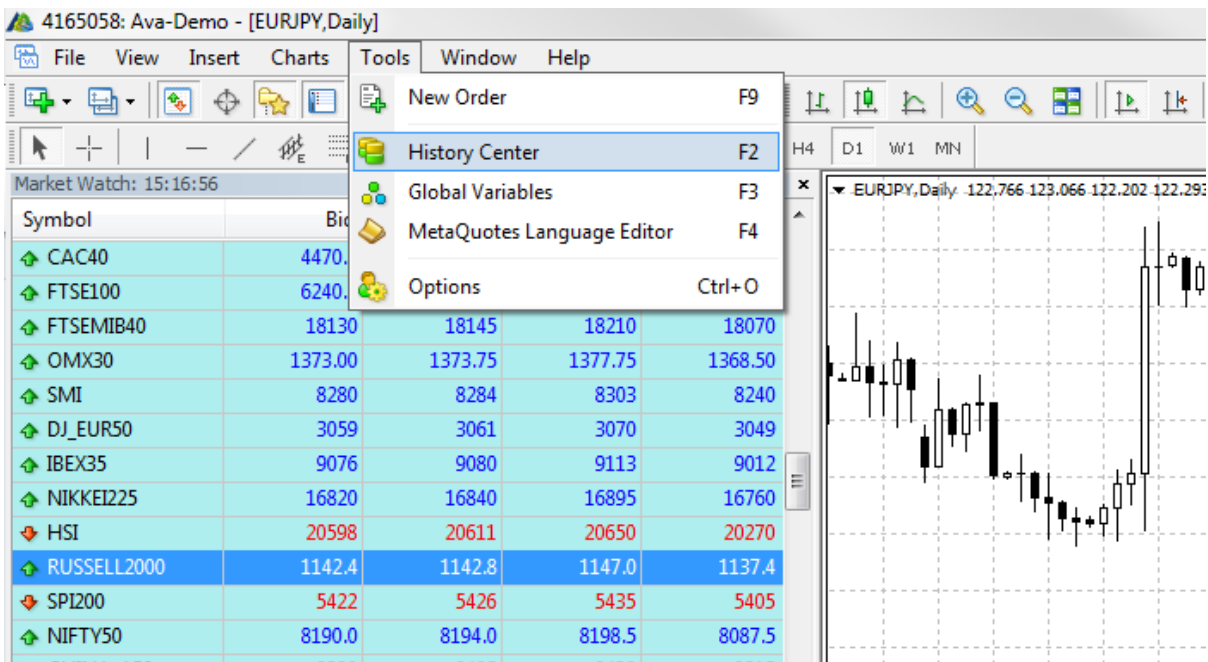
Una volta che sono stati copiati nell'apposita cartella, aprendo dalla piattaforma il menù Navigatore, dopo aver fatto un refresh della cartella di destinazione, è possibile trovare l'elemento caricato.

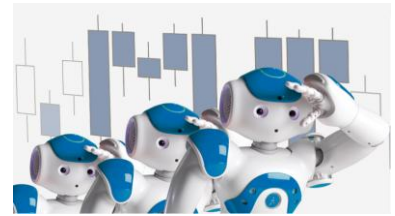
.The trading system sarà anche visibile sul tester strategy della tua piattaforma.



Una volta caricato il Trading System, si raccomanda di provarlo prima in un ambiente di backtest tramite il Collaudatore o strategy Tester

Un buon Back Test parte da almeno una qualità pari al 90%. Di seguito come poter reperire i dati dal proprio broker.





Symbol	Bid	Ask	High	Low
EURUSD	1.26352	1.26412	1.26844	1.26257
EURCAD	1.43163	1.43253	1.43839	1.42986
CADCHF	0.84454	0.84534	0.84558	0.84069
AUDCAD	1.00001	1.00081	1.00077	0.99666
GBPUSD	1.79666	1.79786	1.80309	1.79543
CHFJPY	114.528	114.578	114.925	114.416

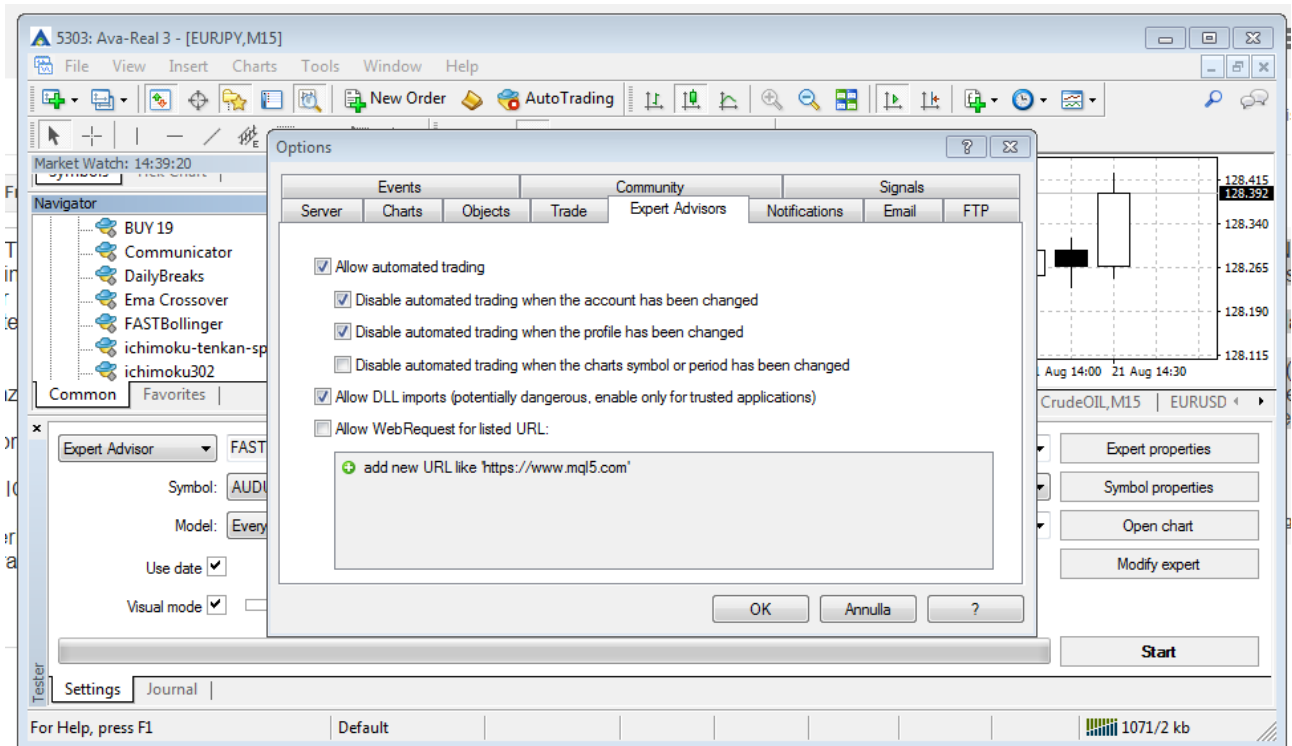
Questo il percorso per scaricare i dati sulla vostra Meta Trader : STRUMENTI/CENTRO STORIA/PRODOTTO SCELTO/DOWNLOADS Scopo del backtest è controllare che l'expert advisor esegua le istruzioni descritte sui prezzi passati secondo le variabili di default o implementate o modificate dall'utente.

Passando all'utilizzo in ambiente reale , suggeriamo innanzitutto di provare il Trading System sulla demo. Ricordiamo che a volte i prezzi in demo possono differire da quelli in real non essendo il forex un mercato regolamentato quindi possono variare da broker a broker.

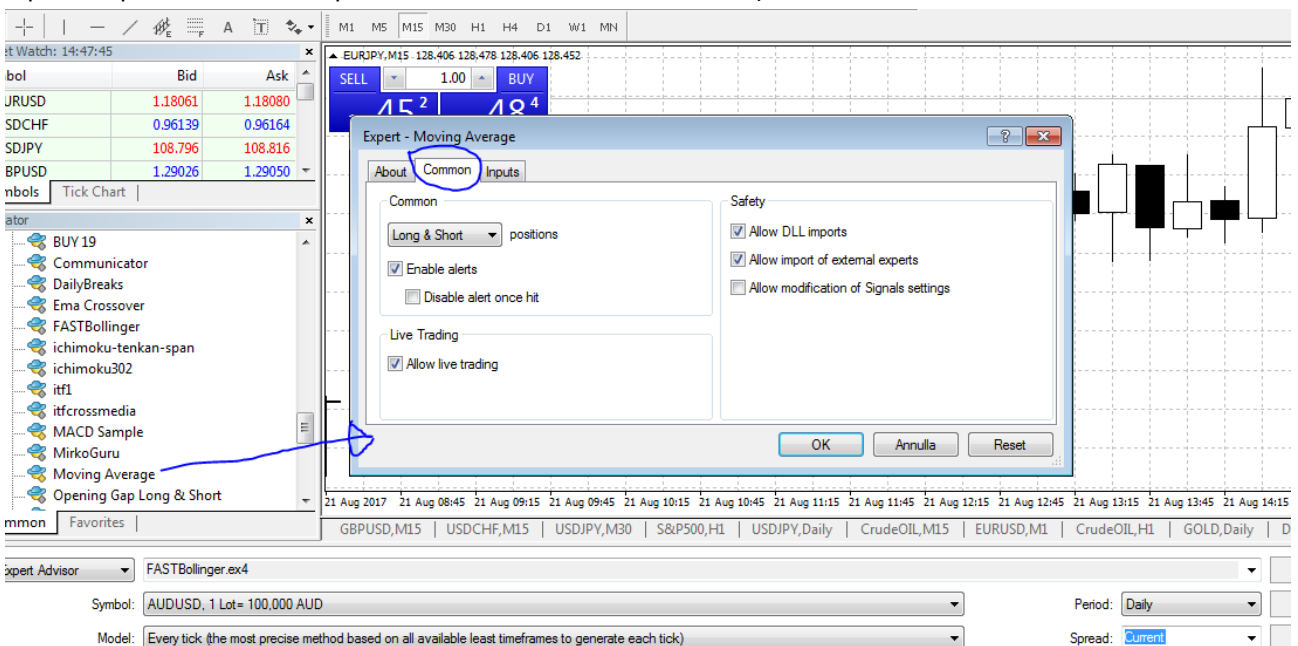
FUNZIONAMENTO DI UN TRADING SYSTEM IN AMBIENTE REALE

E' opportuno ed indispensabile ricordare che un expert advisor caricato sul proprio computer nell'apposita cartella, funziona solo e soltanto nel momento in cui la piattaforma Meta Trader è accesa. Per attivare il funzionamento di un Trading System sulla vostra Meta Trader (una volta copiato nel percorso corretto nella cartella Expert) andate nel menu della piattaforma STRUMENTI/PZIONI/CONSIGLIERI ESPERTI ed assicuratevi di avere flaggato almeno:

- Abilita consiglieri esperti
- Permetti importazioni DLL



Per far partire il trading system dovrò trascinarlo sul grafico di un prodotto di trading prescelto in quel momento inizierà a "lavorare" alla ricerca del momento per produrre eseguiti secondo quanto richiesto dalle istruzioni codificate e se già ha trovato delle condizioni specifiche per eseguire un ordine lo manderà a mercato. Trascinato sul grafico uscirà una mascherina con sopra 3 etichette, ABOUT (con le info generiche del prodotto), COMUNE (che contiene i parametri che abbiamo già settato nelle impostazioni dei consiglieri esperti in precedenza e che possiamo modificare ulteriormente)





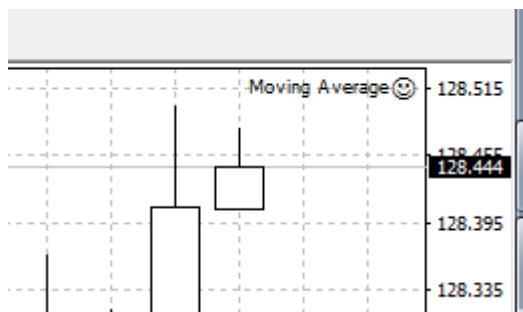
The L'etichetta VALORI DI INPUT permette di modificare i parametri e le variabili lasciate esterne al Trading System

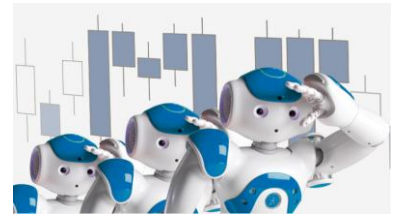
The screenshot shows a trading software interface. On the left, there is a list of indicators including 'BUY 19', 'Communicator', 'DailyBreaks', 'Ema Crossover', 'FASTBollinger', 'ichimoku-tenkan-span', 'ichimoku302', 'itf1', 'itfcrossmedia', 'MACD Sample', 'MirkoGuru', 'Moving Average', and 'Opening Gap Long & Short'. The 'Moving Average' indicator is selected. In the center, a dialog box titled 'Expert - Moving Average' is open, showing the 'Inputs' tab. The dialog box contains a table with the following variables and values:

Variable	Value
Lots	0.1
MaximumRisk	0.02
DecreaseFactor	3.0
MovingPeriod	12
MovingShift	6

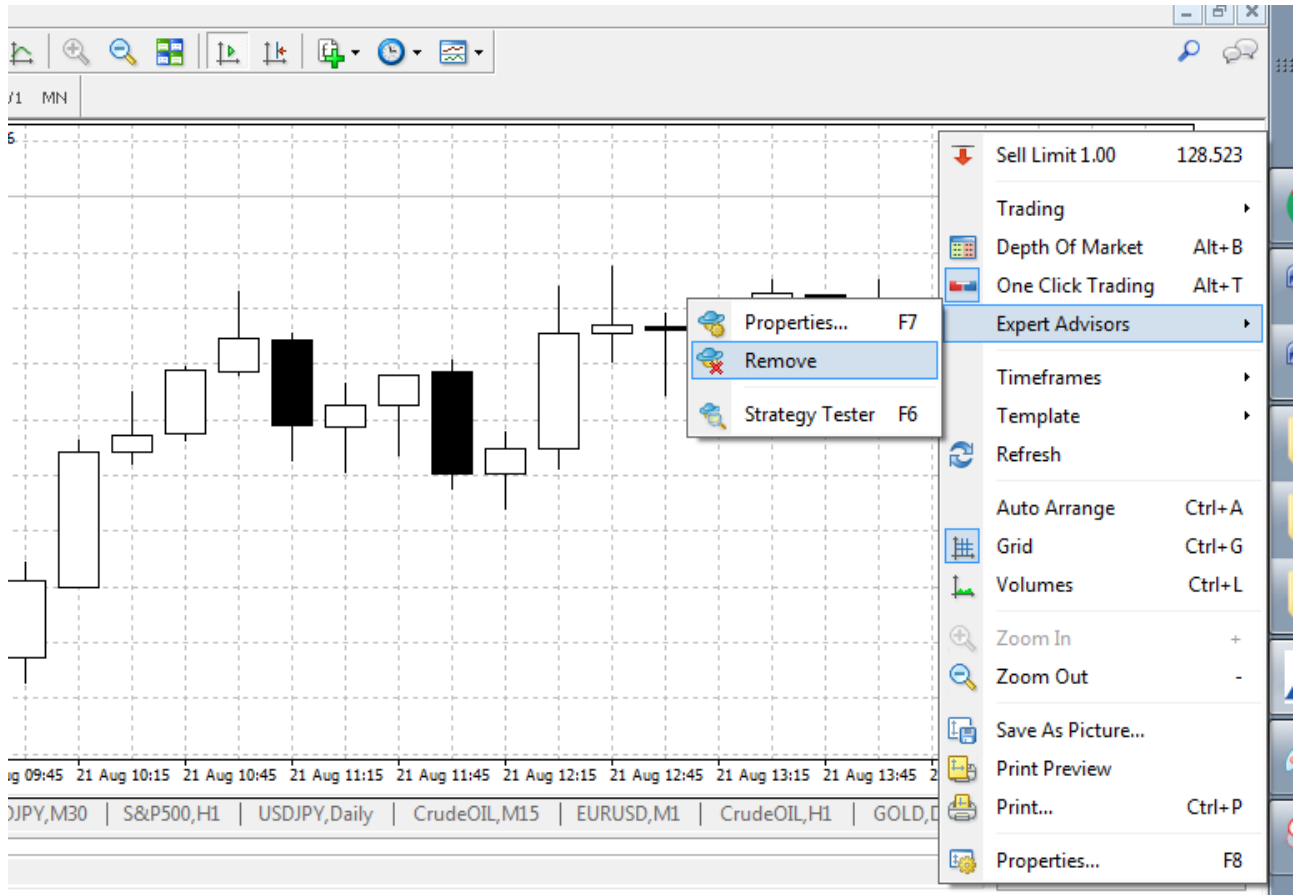
Buttons for 'Load', 'Save', 'OK', 'Annulla', and 'Reset' are visible at the bottom of the dialog box. A blue arrow points from the 'Moving Average' indicator in the list to the dialog box.

Una volta caricato il Trading System con tutti i parametri selezionati scelti, sul grafico avremo in alto a destra Nome del Trading System caricata e faccina che sorride.





Qualora intendessimo disattivare il trading system, clicchiamo con il tasto destro sul grafico dove è presente il trading system e seguiamo il percorso indicato:



Ricordiamo che nel menu "TERMINALE" della Vostra piattaforma potrete controllare dal "DIARIO" e dalla voce "CONSIGLIERI ESPERTI" tutti i dettagli ed i processi dell'operatività e dell'E.A.